

# Centre social Prés-Saint-Martin



2023 - 2024

# Edito



Chère Saviniennes, Chers Saviniens,

Jouer collectif, telle est la devise de nos maisons de quartier et centres socio-culturels de Grand-Vaux, des Prés-Saint-Martin et Eole.

Ces lieux de rencontre proposeront des moments de partage et d'émotions qui attireront les publics de tous horizons et de tout âge.

Il s'agit avant tout de rompre l'isolement des habitants et de renforcer les solidarités.

Les maisons de quartier créeront aussi des ponts entre jeunes des différents quartiers pour renouer le dialogue et susciter amitié et respect mutuel.

Bien évidemment, les associations prendront toute leur part dans la vie de nos maisons de quartier.

Nous remercions à l'avance les bénévoles qui s'impliqueront aux côtés des équipes de professionnels des maisons de quartier et des centres sociaux.

Bonne rentrée à tous !



Alexis TEILLET

Maire




Mathieu FLOWER

Adjoint au Maire délégué à la politique de la ville et  
à la démocratie locale

# Présentation de l'association

Le centre social des Prés Saint Martin se plaçant dans le mouvement de l'éducation populaire, est géré depuis 2021 par l'association Léo Lagrange Nord Ile-de-France.

## LA FÉDÉRATION LÉO LAGRANGE



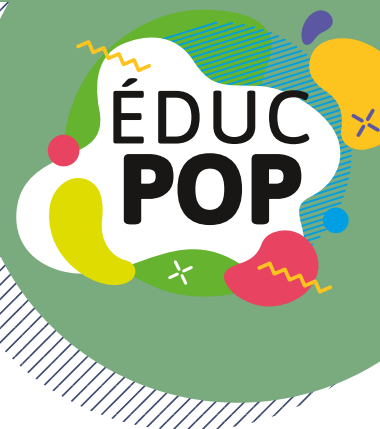
Association d'éducation populaire reconnue d'utilité publique, la Fédération **Léo Lagrange intervient dans les champs de la petite enfance, de l'animation et de la formation professionnelle et accompagne les acteurs publics dans la mise en œuvre de politiques éducatives, socioculturelles et d'insertion.** A travers les compétences de ses 5 500 salariés, elle a ainsi l'ambition de donner à tous les moyens de s'épanouir tout au long de la vie.

## L'ÉDUCATION POPULAIRE

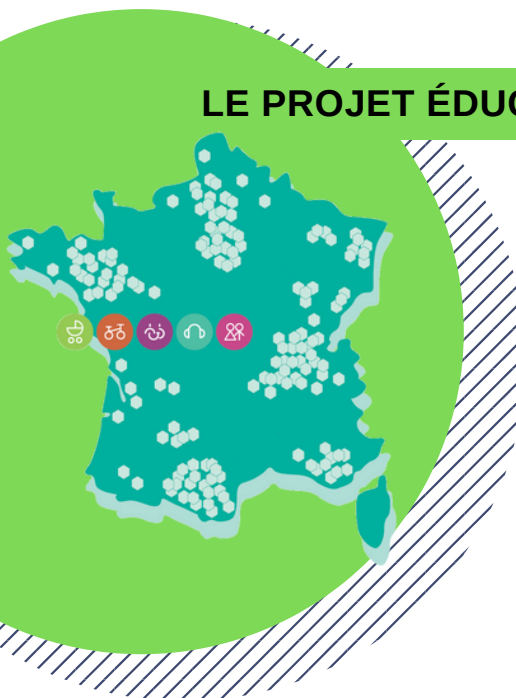
**Promouvoir l'éducation en dehors de ces structures traditionnelles.**

Pour la Fédération Léo Lagrange :

- donner les moyens à tous, tout au long de la vie, de s'épanouir et de vivre pleinement sa citoyenneté
- disposer des moyens de se former tout au long de la vie
- agir, en complément de l'école et de la famille, pour favoriser l'égalité des chances
- proposer aux publics de tous âges des activités et des loisirs de qualité
- favoriser l'échange culturel et la mixité sociale
- être l'ambassadrice de la jeunesse en offrant aux jeunes un espace d'expression citoyenne



## LE PROJET ÉDUCATIF



**Développer l'esprit critique, le goût pour la vie en société, le sens des responsabilités, la convivialité et surtout, l'intérêt pour les autres.**

Cela passe par :

- la défense des 6 valeurs fondamentales : l'égalité, la liberté, la fraternité, la participation de tous, la justice sociale, la laïcité
- l'expérience de toutes les mixités : sociale, culturelle, générationnelle, mixité des genres
- l'utilisation de 4 leviers d'action majeurs : investir le temps libre pour grandir et s'émanciper, développer les capacités à penser le monde, éduquer et former tout au long de la vie et accompagner les initiatives et les projets.

# Enfance et jeunesse

## Pour les enfants 6/11 ans

### **ACCOMPAGNEMENT À LA SCOLARITÉ PRIMAIRES**

Les lundis, mardis, jeudis et vendredis de 16h30 à 18h30.

Ces ateliers encadrés par nos animateurs et des bénévoles, offrent aux enfants un lieu de travail et d'épanouissement. L'aide méthodologique et organisationnelle permet aux publics accueillis d'améliorer leurs acquisitions scolaires tout en bénéficiant de divers apports culturels et sportifs.

Tarifs: entre 6€ et 20,40€ par an en fonction du quotient familial (pour les habitants de la commune) 40€ pour les habitants hors commune.

### **L'ANIMATION**

Accueil de loisirs 6 à 11 ans

En période scolaire le mercredi de 10h à 12h et de 14h à 17h/ En période de vacances scolaires du lundi au vendredi de 10h à 12h et de 14h à 17h

Tarif (pour les habitants de la communes, selon le quotient familial)

- Forfait journalier (sans sortie)- entre 0.50€ et 1.70€
- Forfait semaine (période vacances)- entre 2.50€ et 8.50€
- Forfait trimestre - entre 10€ et 34€
- Forfait année - entre 25€ et 85€



## Pour les jeunes de 11/17 ans

### **ACCOMPAGNEMENT À LA SCOLARITÉ JEUNESSE**

Les lundis, mardis, jeudis et vendredis de 17h30 à 19h. En période de vacances scolaires du lundi au vendredi de 13h à 19h.

Ces ateliers sont encadrés par nos animateurs et des bénévoles, permettent aux collégiens de trouver un lieu de travail et d'épanouissement. L'aide méthodologique et organisationnelle permet aux publics accueillis d'améliorer leurs acquisitions scolaires tout en bénéficiant de divers apports culturels et sportifs.

Tarifs: entre 6€ et 20,40€ par an en fonction du quotient familial (pour les habitants de la commune)

### **L'ANIMATION 11/14 ANS**

- **Accueil de loisirs Ados**  
Le mercredi de 15h à 18h

- **Sorties adolescents**  
Samedi ou vendredi soir (une fois par mois, horaires variables)

# Famille et parentalité

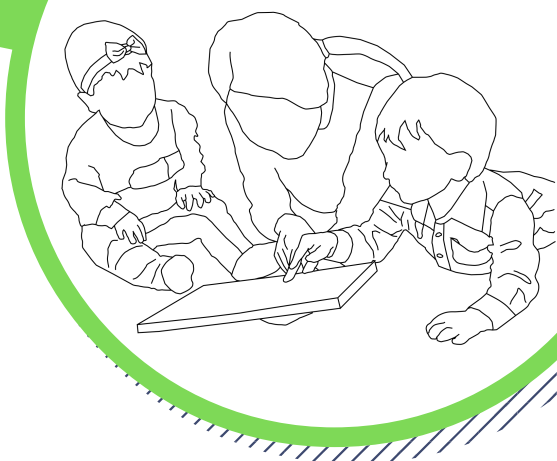
## Animation

### **Animation Parents - enfants**

Le mercredi de 14h à 16h30 (période scolaire)  
Enfant de 3 à 6 ans et +, avec les parents/les mamans

### **Atelier Baby-Ludo**

Le mercredi de 10h à 12h (période scolaire)  
Enfants de 0 à 3 ans avec les parents/mamans



## Sorties

### **Sorties familles**

#### **Voir programmation**

Partager en famille des moments de découverte, de convivialité et de détente.  
Tarifs: 4€ (par adulte), 1€ (par enfant)



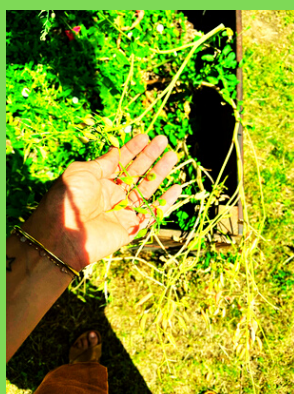
### **Repas partagé**

Le vendredi de 19h à 22h30, une fois par trimestre

## Accompagnement

### **Réseaux des assistantes maternelles**

Le vendredi de 9h à 12h, 2 fois par mois



# Ateliers Adultes

## Sport

### **Atelier fitness dansé - maintien de la forme**

Pratiquer une activité régulière avec les autres et bénéficier de conseils de professionnel  
Le mardi de 19h à 20h.



## Création

**Atelier cuisine: 1 jeudi / mois 3€ de participation**

### **Atelier couture & tricot**

Le mardi de 14h à 16h



## Rencontres

### **Comité d'usagers**

Des rendez-vous réguliers sur programmation  
Exprimer de manière régulière ses attentes et ses besoins auprès de l'équipe du centre, et être acteur de la vie du centre social.

### **Espace d'expression / Pause café**

Le jeudi de 14h à 16h

Partager un moment convivial et chaleureux autour d'un petit café

## Jeux Adultes

### **Atelier jeux**

Vendredi de 14h à 16h

Rompre l'isolement, partager de bons moments et s'initier aux jeux de société !

Tarifs : 3€ / an



# Accueil et permanences

## Accompagnement

### Atelier informatique et initiation code de la route

Le jeudi de 10h à 12h

Permettre à chacun d'améliorer ses connaissances et son utilisation de nouvelles technologies de communication, être initié au code la route sous forme ludique avec sessions de code.

---

## Français langue étrangère

### Français Langue Étrangère

#### Ateliers socio-linguistiques, ALPHA/FLE

FLE Le mardi de 14h à 15h30

ALPHA Le mardi de 10h à 11h30

ASL Le jeudi de 14h à 16h

Tarifs :

15€ / trimestre (Saviniens)

45€/trimestre (hors commune)

---

## Permanences

### Permanences écrivain public

Le lundi de 10h à 12h et de 14h à 16h

Aide et accompagnement dans les démarches administratives

### Sur rendez-vous



# Infos pratiques

## Horaires

Au cœur du quartier des Prés Saint-Martin, l'équipe du centre social vous accueille du lundi au vendredi de 10h-12h30 et de 14h à 19h (hors vacances scolaires).

## Modalités d'inscription

Rendez-vous au Centre sur nos heures d'ouverture pour rencontrer nos responsables d'activités et vous inscrire.

## Accès au centre social

Bus 492, DM22, DM3A, DM08

## Contact



28 Rue des Prés Saint-Martin , 91600 - SAVIGNY-SUR-ORGE



Tel 01.69.44.46.51



Mail: [cspsm.accueil@leolagrange.org](mailto:cspsm.accueil@leolagrange.org)



<https://espacesavigny.wixsite.com/savigny>



Facebook Centre social Les Prés Saint Martin

