

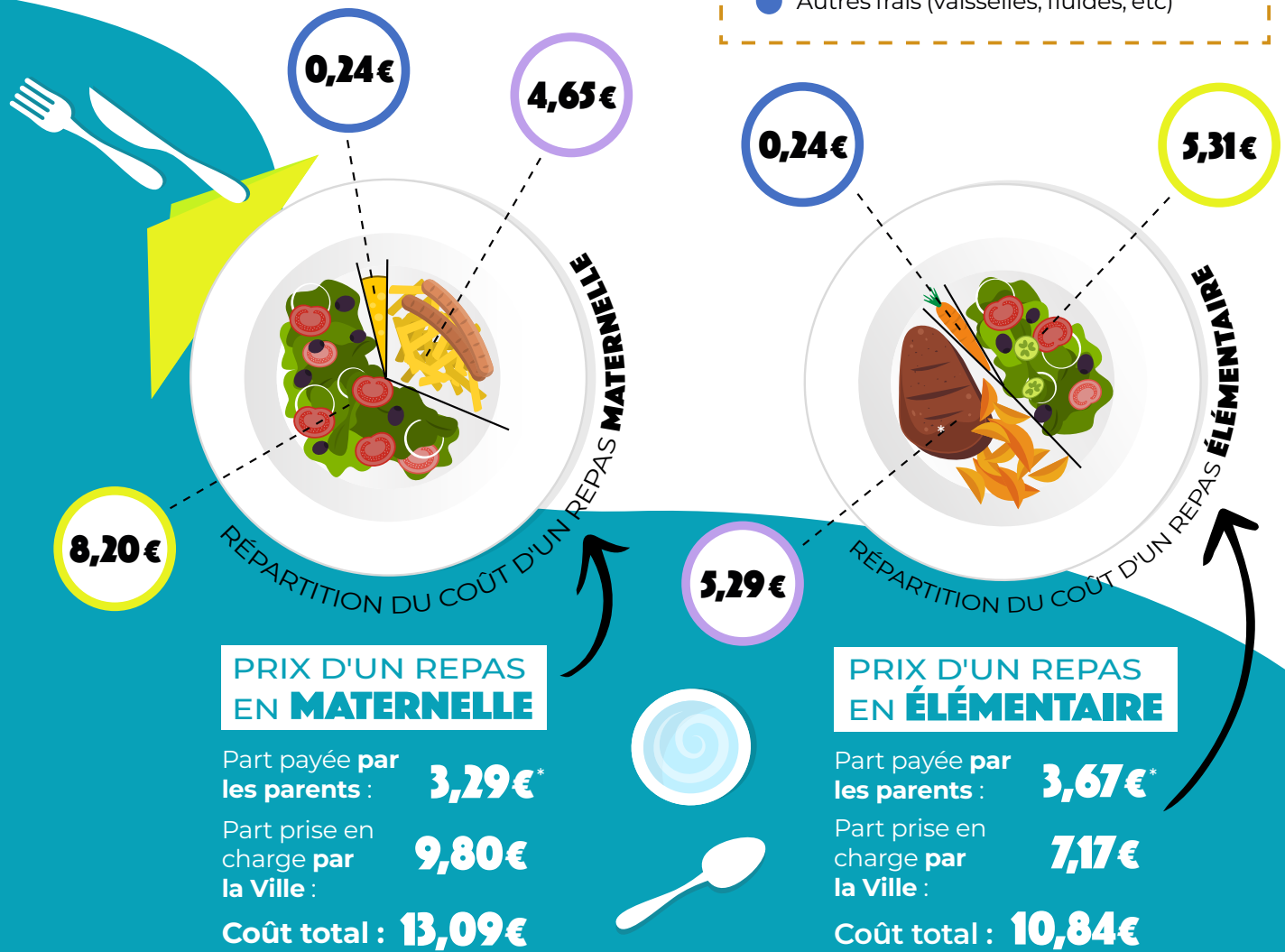


Restauration scolaire : les coûts derrière l'assiette

Mais que se cache-t-il derrière le prix d'un repas à la cantine ? Chaque semaine, les petits Saviniens profitent de la pause méridienne autour d'un bon déjeuner. Malgré l'inflation, **la Municipalité a fait le choix de ne pas augmenter les tarifs de la cantine depuis décembre 2021, afin de protéger le budget des familles.** Zoom sur le prix des repas.

**COÛT TOTAL
PAYÉ PAR LA VILLE :
2,9 MILLIONS D'€ PAR AN**

- Coût de production du repas
- Coût des frais de personnel (ATSEM, animateurs, personnel de restauration, etc)
- Autres frais (vaisselles, fluides, etc)



* Coût payé en moyenne par les parents (année de référence 2022).
Les repas sont facturés selon le quotient familial de chacun.

- Le coût de production du repas est plus élevé en élémentaire car il comporte cinq composantes, au lieu de quatre en maternelle.
- A contrario, les frais de personnels sont plus élevés en maternelle car le nombre d'encadrants nécessaires (ATSEM, animateurs, etc) y est plus important.