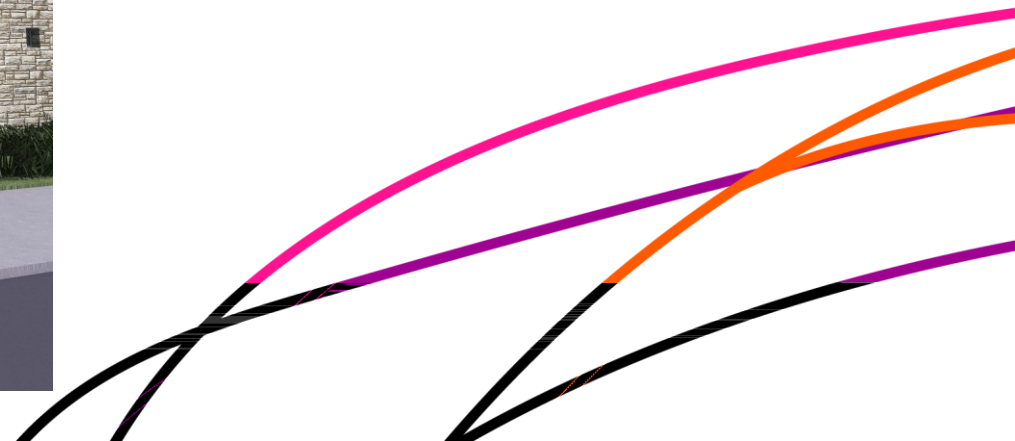




Tout commence chez vous

# RÉUNION PUBLIQUE – 20 MARS 2023

Résidence Grand Vaux – Savigny sur Orge – Réhabilitation



# INTERVENANTS

---

- **1001 Vies Habitat**
  - Sonia MOITA – Responsable d'Agence
  - Cyril RODRIGUES– Chef de Programmes Réhabilitations
  - François GUIMARD – Responsable Service Réhabilitations
  - Lanka SIBY– Responsable Equipe Responsable Habitat
  - Pauline PROST – Responsable Habitat
  - Pierre Josaphat HANNEQUART – Gestionnaire de résidence



# INTERVENANTS

- **Cabinet d'architecte PHARE Architecture**

- Jamila GHARBI – Architecte
- Romain ANGELI – Architecte



- **Bureau d'études Fluide, Thermique et Structure**

- COSEBA



- **Bureau de Contrôle Technique**

- SOCOTEC

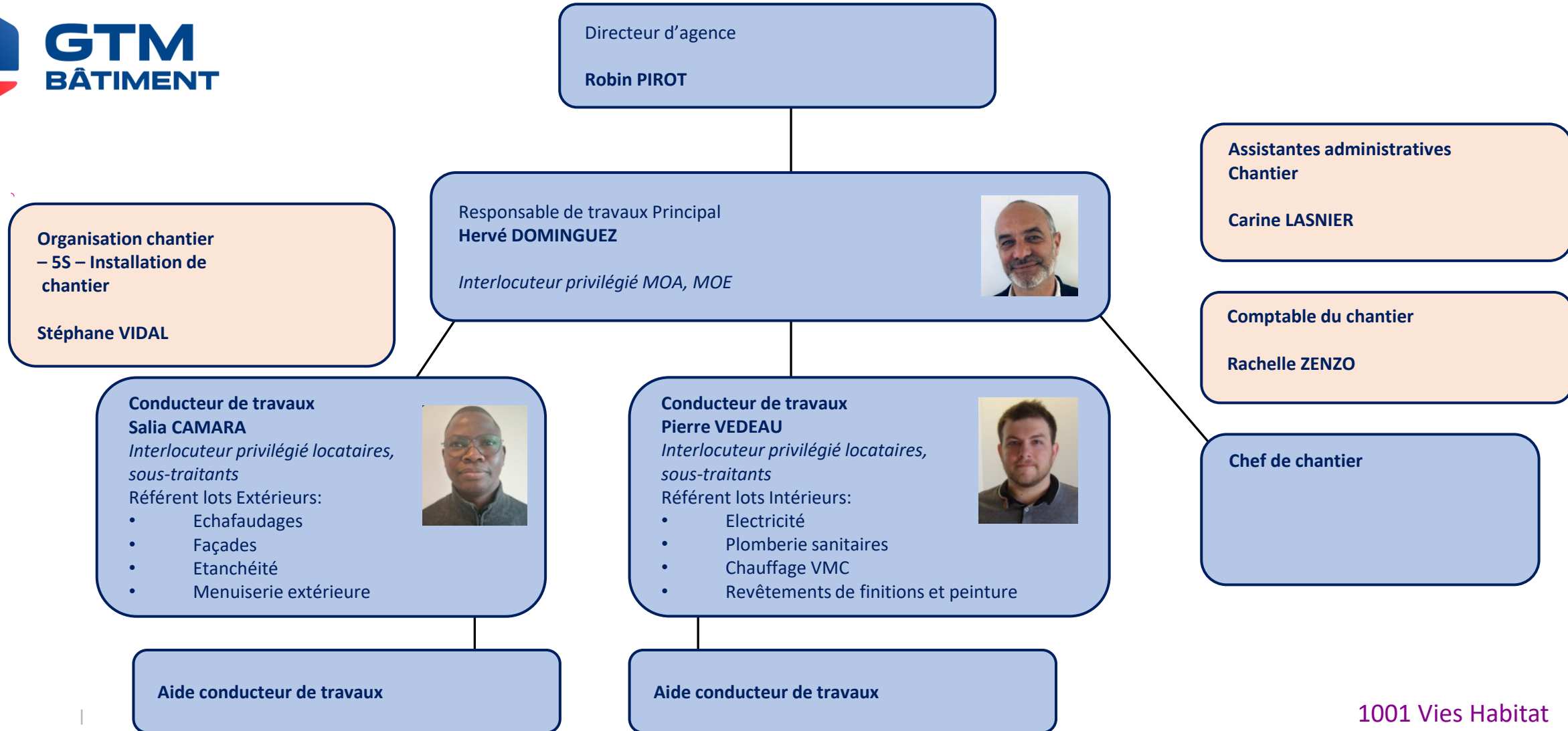


- **Coordonnateur Sécurité Protection de la Santé**

- Qualiconsult Sécurité



# INTERVENANTS



# SOMMAIRE

01 – GROUPE MVH

P 6

02 – PRÉSENTATION DE LA RÉSIDENCE

P 9

03 – PRÉSENTATION DU PROJET

P 11

04 – MOYENS DE COMMUNICATION &  
PROCHAINES ÉTAPES

P 30



01

**GROUPE MVH**



# 1001 VIES HABITAT

## Chiffres clés



**90 223**

logements gérés



**236 374**

personnes logées



**413**

communes  
d'implantation



**1906**

logements livrés en  
2020



**1 284**

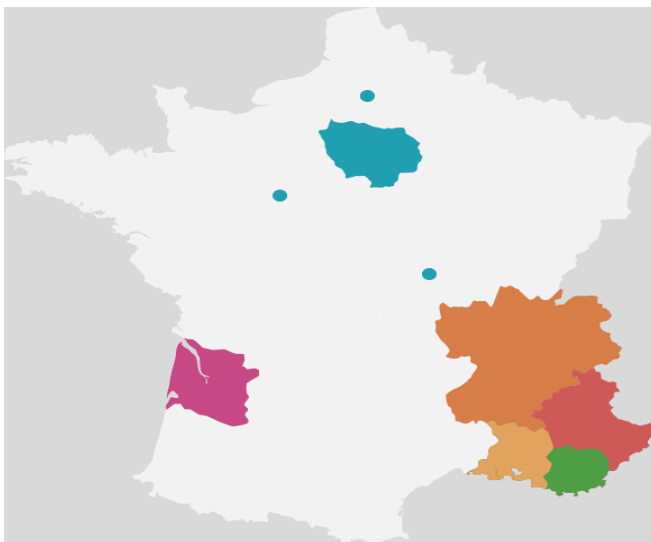
collaborateurs



**Île-de-France**



**Nouvelle-Aquitaine**



**Sollar**

**Auvergne-Rhône-Alpes**



**Logis  
Méditerranée**

**Bouches-du-Rhône**



**Logis  
Familial Varois**

**Var**



**Logis  
Familial**

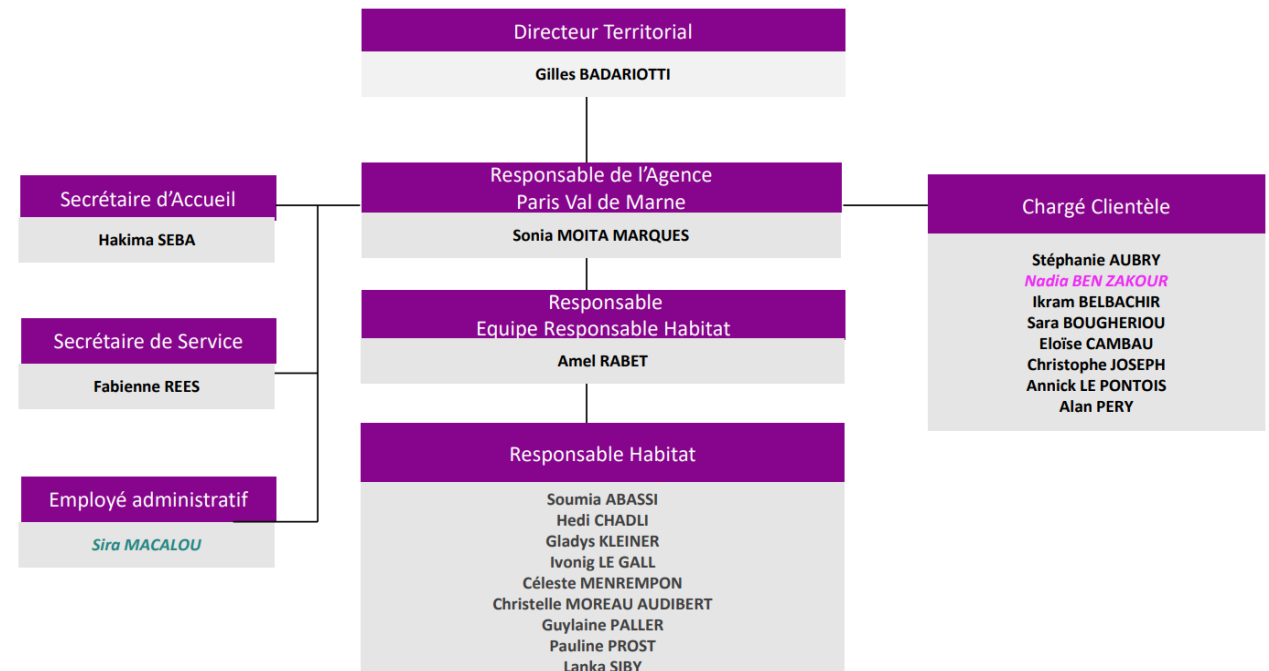
**Alpes-Maritimes**

# 1001 VIES HABITAT - Agence

## ● Chiffres MVH Ile de France



## ● Organigramme Agence Paris Val de Marne







02

**PRESENTATION DE  
LA RESIDENCE**

# PRÉSENTATION DE LA RÉSIDENCE

Le quartier de Grand Vaux est situé au sud du territoire communal. Il est isolé du reste de la ville par l'autoroute A6 au nord (le site Grand Val étant la partie du quartier située de l'autre côté de l'A6) et par les voies ferrées au sud. Seul un tunnel sous l'autoroute permet de relier directement le quartier au reste de la ville de Savigny, via Grand Val. Le quartier est par ailleurs traversé par la rivière de l'Yvette.

Constitué au milieu des années 1960, le quartier de Grand Vaux est caractéristique des formes urbaines de la période des « grands ensembles », des barres et des tours implantées selon la topographie du site.

Les objectifs du Nouveau programme national de rénovation urbaine (NPRNU) prévoient les réhabilitations et résidentialisations des 233 logements de la tour 1 Rue Van Gogh et de la Barre 2 à 12 Rue Claude Monet.





# 03

## PRESENTATION DU PROJET

PROJET

PROGRAMME TRAVAUX

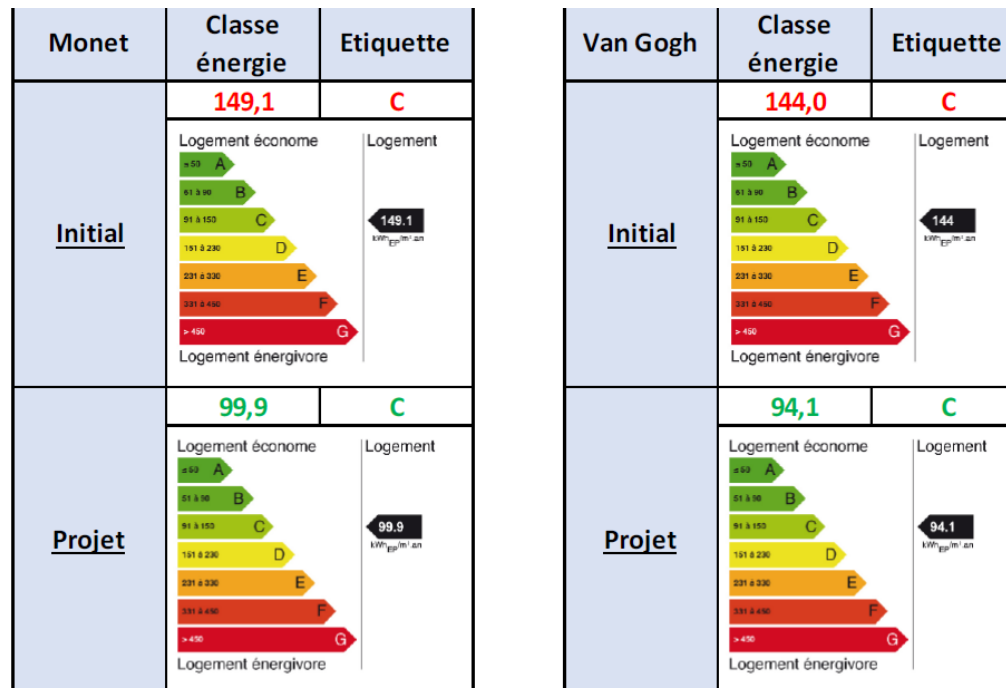
MÉTHODOLOGIE D'INTERVENTION –  
DÉROULEMENT DU CHANTIER

# OBJECTIFS RECHERCHES

- Résoudre les pathologies présentes sur la résidence
- Améliorer le confort et la sécurité des locataires
- Améliorer l'image de la résidence

1001 Vies Habitat conçoit les projets de réhabilitation du patrimoine en respectant des politiques techniques Groupe.

Amélioration des étiquettes énergétiques après les travaux de réhabilitation.



# PROGRAMME TRAVAUX

- Façades VAN GOGH

- Travaux de façades
- Isolation thermique extérieure
- Remplacement des menuiseries extérieures
- Remplacement des garde-corps
- Démolition des claustras dans les loggias



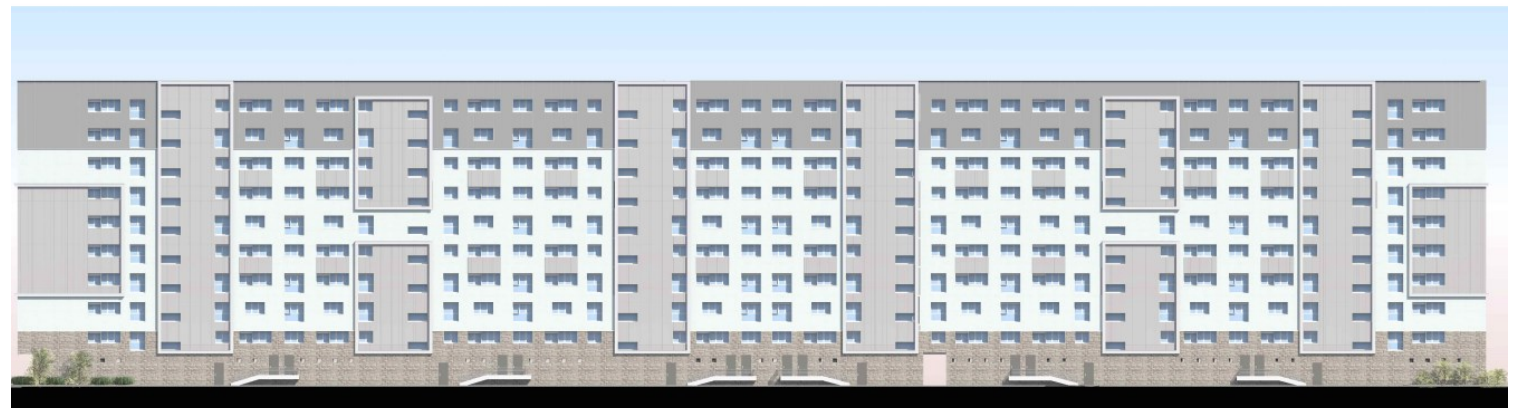
# PROGRAMME TRAVAUX

- Façades MONET

- Travaux de façades
- Isolation thermique extérieure
- Remplacement des menuiseries extérieures
- Remplacement des garde-corps (T5 du hall 6)



Façade coté rue Monet



Façade coté parking

# PROGRAMME TRAVAUX

## TOITURE

- Réfection complète du complexe étanchéité / isolation des toitures et équipements annexes.

## LES EQUIPEMENTS TECHNIQUES

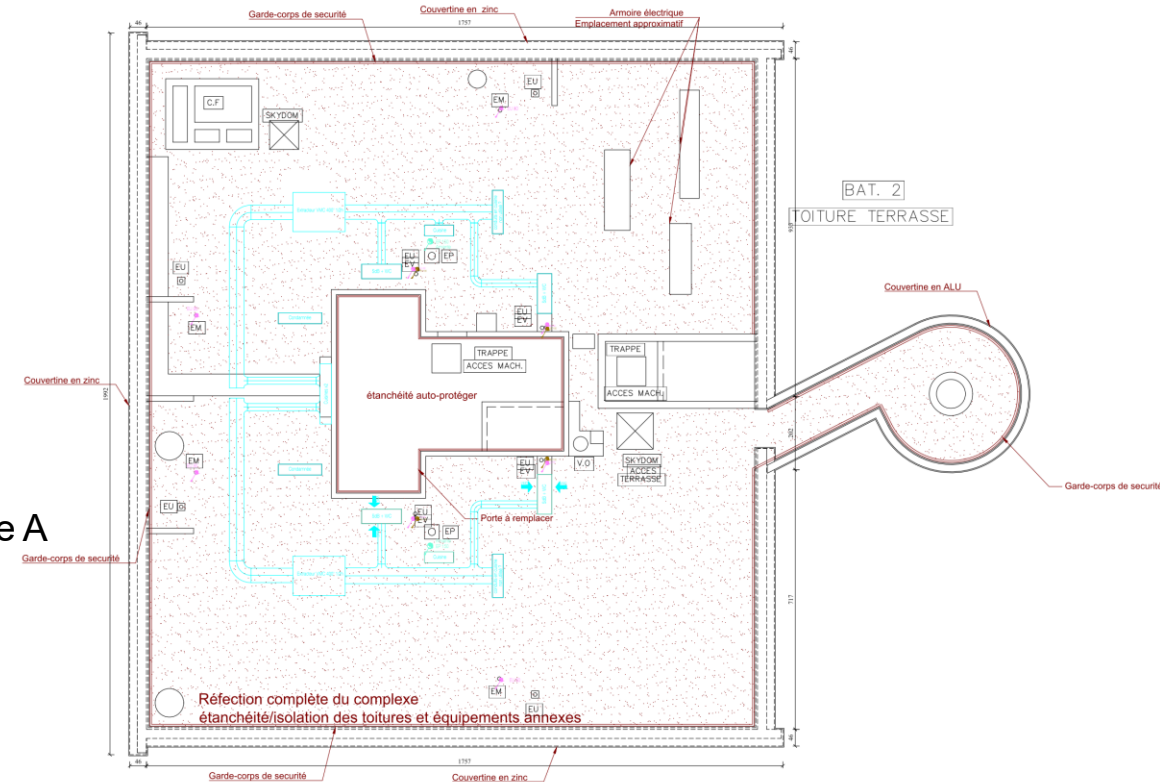
### Ventilation:

- Mise en place d'un système de ventilation basse pression hygro réglable A



### Chauffage:

- Remplacement des vannes (caves, gaines palières), régulation
- Désembouage

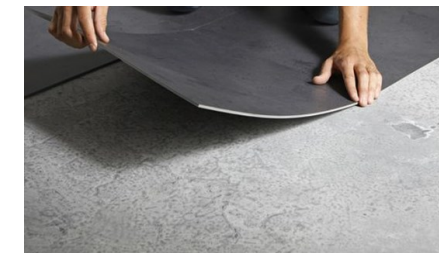


# PROGRAMME TRAVAUX

## • LES PARTIES PRIVATIVES

### Salle de bain et WC :

- Remplacement des éléments sanitaires :
  - Baignoires, douches, lavabo et WC,
  - Robinetterie.
- Réfection de la faïence, des peintures et revêtements de sol souple.
- *!! Spécificité : Aménagement PMR (douche, barre, siège, etc.) sur certificat médical après passage d'un ergothérapeute + signature du formulaire CNAV !!*





# PROGRAMME TRAVAUX



## LES PARTIES PRIVATIVES

### Cuisines :

- Remplacement des éviers, meubles évier et robinetterie ;
- Faïence
- Réfection des peintures et revêtements de sol souple.



### Electricité :

- Mise en conformité électrique des logements (tableau, câblage, prises et interrupteurs).



### Menuiserie intérieure :

- Détalonnage des portes intérieures pour ventilation.
- Remplacement des portes palières

# PROGRAMME TRAVAUX

## • LES PARTIES COMMUNES

- Restructuration des locaux communs du RDC, création de locaux Vélos-poussettes et encombrants



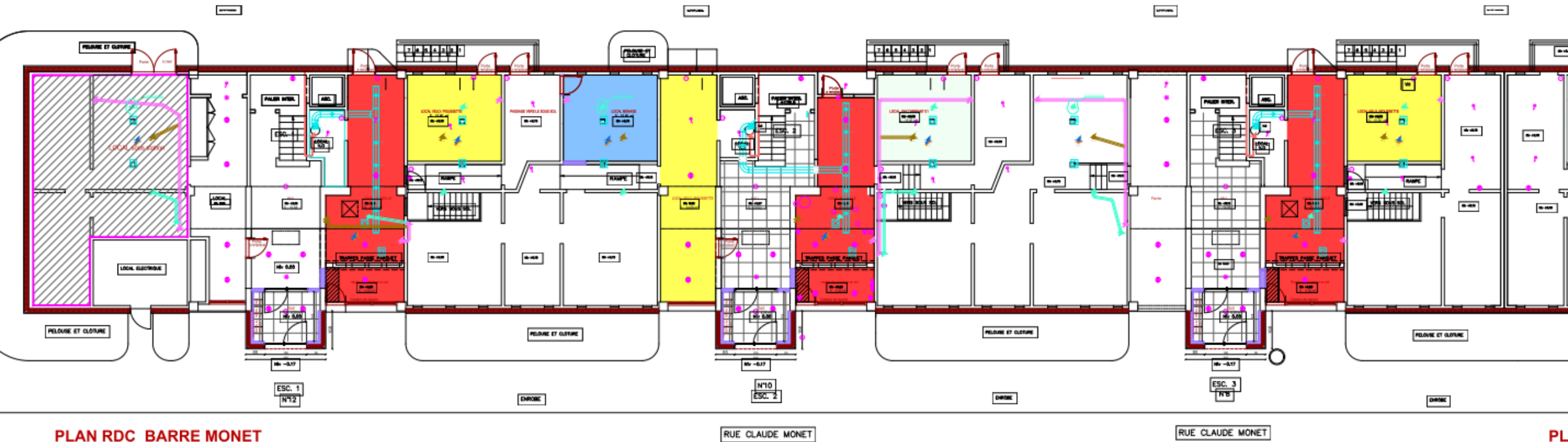
- Rénovation des parties communes : , Remplacement des platines d'immeuble (interphonie) > GSM avec vidéophonie.
- Remplacement des boîtes aux lettres



# PROGRAMME TRAVAUX

- Barre Monet Hall 1, 2, 3

LOCAL ELECTRIQUE    MUR CREES    LOCAL POUBELLES    LOCAL VELO/POUSSETTE    LOCAL MENAGE



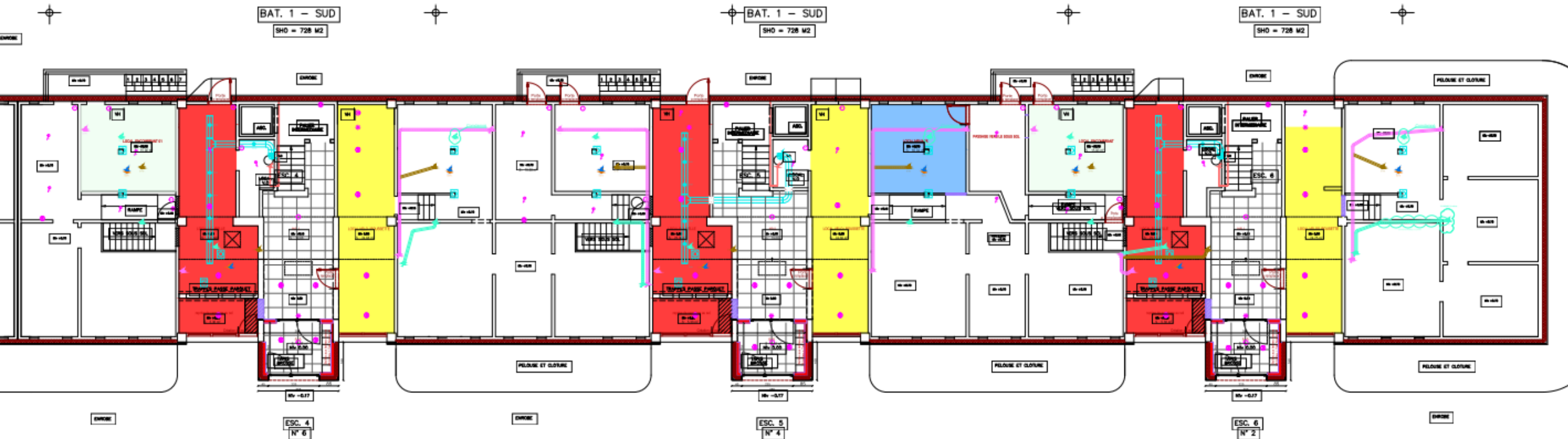
PLAN RDC BARRE MONET  
BAT. 1 - PARTIE NORD

PL

# PROGRAMME TRAVAUX

- Barre Monet Hall 4, 5, 6

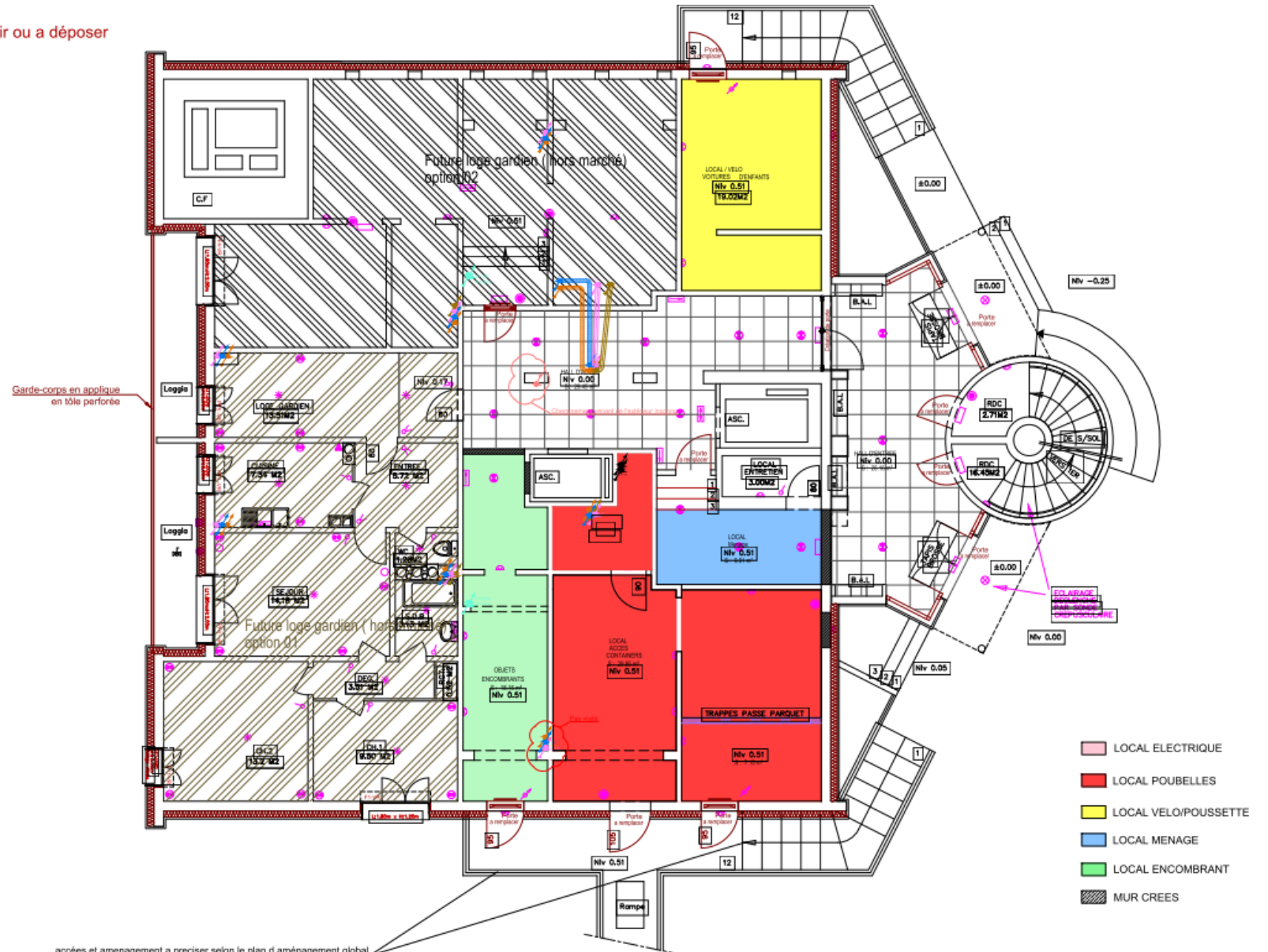
LOCAL ELECTRIQUE    MUR CREES    LOCAL POUBELLES    LOCAL VELO/POUSSETTE    LOCAL MENAGE    LOCAL ENCOMBRANT



# PROGRAMME TRAVAUX

 Éléments à Démolir ou à déposer

- Tour Van Gogh



# MÉTHODOLOGIE D'INTERVENTION – DÉROULEMENT DU CHANTIER

---

- Point de départ : état des lieux avant travaux

Démarrage **été 2023**, déploiement sur plusieurs semaines/mois

**Les états des lieux sont une étape obligatoire.**

**Temps d'échange avec les locataires** sur les travaux à réaliser dans leur logement et **prise en compte de leur situation personnelle.**

Prise de photographies dans toutes les pièces du logement.

A l'issue de cet état des lieux, une copie de l'état des lieux est établie et sera remise aux locataires.

# MÉTHODOLOGIE D'INTERVENTION – DÉROULEMENT DU CHANTIER

## PROCESSUS TRAVAUX DANS LES LOGEMENTS

1<sup>ère</sup> ETAPE :  
PREPARATION

Etat des lieux  
Avant Travaux  
½ heure / logement



FICHE  
TRAVAUX



TRAVAUX  
DANS LES  
LOGEMENTS



Opération  
Préalable à la  
Réception (OPR)  
½ heure / logement



LEVEES DE  
RESERVES



3<sup>ème</sup> ETAPE :  
RECEPTION

Réception du  
logement  
Signature d'un quitus  
de fin de travaux

Avis de passage  
2 semaines  
avant  
intervention

# MÉTHODOLOGIE D'INTERVENTION – DÉROULEMENT DU CHANTIER

---

- Présentation du calendrier des travaux Parties Communes
  - Travaux en Parties communes
  - Démarrage des travaux en parties communes « en temps masqué » pendant les travaux de logements
  
  - Travaux de façade
  - Présence des échafaudages, monte-matériaux, bi-mâts
  - Démarrage par les façades pendant toute la durée du chantier
  
  - Travaux de toiture
  - Avant fin de l'année 2023



# MÉTHODOLOGIE D'INTERVENTION – DÉROULEMENT DU CHANTIER

---

- Calendrier des travaux pour les logements :
  - Démarrage travaux dans les logements par l'ordre des bâtiments ci-dessous :
    - BATIMENT MONET
    - BATIMENT VAN GOGH
  - Dates à définir à l'issue des états des lieux.

# MÉTHODOLOGIE D'INTERVENTION – DÉROULEMENT DU CHANTIER

---

- Logement de courtoisie : modalités

Le logement T3 sera mis à disposition des locataires en journée (du lundi au vendredi) pendant toute la durée des travaux. Merci de prendre contact avec GTM si vous souhaitez l'accès.

Il sera situé au 8<sup>ème</sup> étage de la tour Van Gogh, porte 2.

Il sera équipé d'un espace kitchenette, sanitaires, un espace salon avec télévision et un accès internet.

# MÉTHODOLOGIE D'INTERVENTION – DÉROULEMENT DU CHANTIER – LOGEMENT

- Dépose appareils sanitaires
- Préparation du support de la nouvelle faïence
- Pose des nouveaux équipements
- Mise en place des bouches VMC

Durée: 5 jours

Pose de la nouvelle faïence

Durée: 2 jours

Mise en conformité de l'installation électrique

Durée: 2 jours

Travaux de peinture / sol / finitions Plomberie

Durée: 4 jours

Opération Préalable à la réception (1/2 journée)

3 semaines de travaux en continu

- Remplacement des menuiseries extérieures (2 jours),
- Détalonnage des portes (1/2 journée),
- Remplacement de la porte palière (1/2 journée),
- Remplacement des chutes et colonnes d'eau (2 à 3 Jours)

Feront l'objet d'un rendez-vous spécifique

# MÉTHODOLOGIE D'INTERVENTION – DÉROULEMENT DU CHANTIER

## Lors des interventions :

- Les horaires d'intervention des entreprises sont : 8h00-12h00 // 13h00-17h00 ; pas de travail le samedi (sauf autorisation exceptionnelle) ;
- Les entreprises ne stockeront pas de matériel et/ou matériaux chez les résidents ;
- Chaque ouvrier portera impérativement un badge de l'entreprise avec sa photo, la société et son nom ;
- Non utilisation des fluides et énergies chez les résidents (électricité et eau) par les entreprises ;
- Pas d'emprunt d'outil/matériel au locataire ;
- Pas d'intervention si présence uniquement d'un mineur au domicile.

*Modèle de badge porté  
par les ouvriers*

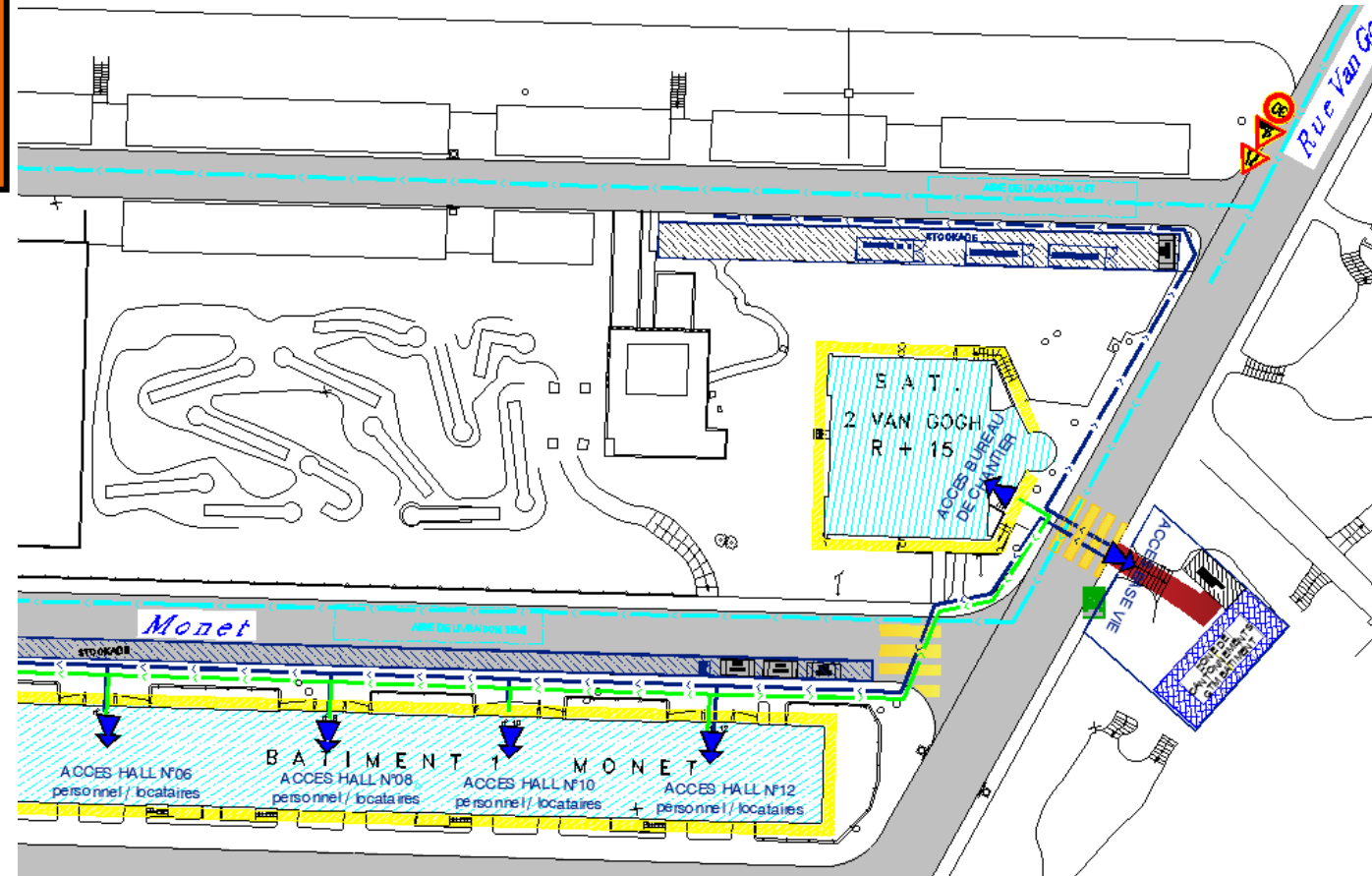


# MÉTHODOLOGIE D'INTERVENTION – DÉROULEMENT DU CHANTIER

## PLAN D'INSTALLATION DE CHANTIER

- Bureau de chantier  : Tour Van Gogh – 3<sup>ème</sup> étage, porte 4 (logement 2134)
- Ligne téléphonique chantier: 06 59 51 69 09

- Stationnement supprimé dans l'allée des boxes
- Mise en place d'une limitation à 30km/h rue Van Gogh, et 2 passages piétons
- Installation d'une base-vie entre la rue Van Gogh et l'A6.
- Pas d'incidence pour les piétons, les riverains, et pour l'accès aux bâtiments pour les locataires.





# 04

## MOYENS DE COMMUNICATION & PROCHAINES ÉTAPES



## 2 SUPPORTS D'INFORMATION À VENIR:



**Livret Guide de la réhabilitation**  
Remis aux locataires lors des états des lieux



# WIZZCAD

**WIZZCAD**  
Pour communiquer directement  
avec l'équipe chantier

## ➤ Moyens de communication

---

- Mise en place d'une boîte aux lettres de chantier pour les réclamations
- Mise en place d'une adresse mail pour le chantier via votre espace personnalisé WIZZCAD ;
- Possibilité de transmettre votre réclamation au bureau de chantier en direct.



## ➤ Prochaines étapes

- Visite du logement témoin (portes-ouvertes) → Choix de l'harmonie de couleur pour faïence et sol ;
- Transmission de la fiche travaux et d'un plan électrique



# MERCI



Tout commence chez vous

