

Île-de-France Mobilités | Tram 12 express
COMMUNIQUÉ DE PRESSE

Le 28 août 2019

Tram T12 : les nouveaux ponts de Grigny et de Ris-Orangis qui accueilleront le futur tramway seront installés en septembre 2019

Une nouvelle étape dans l'avancée des travaux se déroule dès septembre 2019. En effet, la ligne du tram T12 enjambera l'A6 à Grigny, à Ris-Orangis et à Évry-Courcouronnes. Préparée depuis des semaines, l'installation des ponts de Grigny et de Ris-Orangis débutera dès le 2 septembre. Ces travaux entraîneront des fermetures de nuit de l'autoroute A6. Pendant 5 semaines, les équipes techniques seront à pieds d'œuvre sur un chantier d'envergure, marquant une étape importante du projet.

TROIS OUVRAGES D'ART EXCEPTIONNELS SUR LE PARCOURS DU TRAM T12

En 2019 et 2020, les équipes du projet tram T12 relèveront un défi technique. Trois ponts, de portées comprises entre 60 et 95 mètres seront installés au-dessus de l'A6. Le plus lourd pèsera près de 1 300 tonnes.

Les ponts de Ris-Orangis et de Grigny seront installés en septembre 2019. Le pont d'Évry-Courcouronnes sera lancé au printemps 2020. Le tramway roulera sur chacun d'eux dans les deux sens.



Perspective du nouveau pont au-dessus de l'A6 à Ris-Orangis



Perspective du nouveau pont au-dessus de l'A6 à Grigny

Une voie dédiée sera créée pour les piétons et les cyclistes sur les ponts de Grigny et d'Évry-Courcouronnes.

Au niveau du pont de Ris-Orangis, ils pourront emprunter le passage souterrain existant qui sera entièrement rénové et doté d'un nouvel éclairage.

CONSTRUCTION ET INSTALLATION DES PONTS : UNE OPERATION D'AMPLEUR

Les fondations ainsi que l'assemblage des ponts de Ris-Orangis et de Grigny ont été réalisés lors du 1^{er} semestre 2019 sur des emprises chantier à proximité immédiate de leurs points de traversée.

A partir du 2 septembre, les équipes procéderont au « lancement » de ces deux ponts, une opération soigneusement préparée. Il va s'agir de tirer le pont à l'aide d'un câble fixe actionné par un treuil. Une fois le pont tiré, il sera abaissé à sa hauteur d'exploitation pour reposer sur ses appuis définitifs. Cette étape requiert une préparation et une précision de l'ordre du millimètre. Les équipes réaliseront ensuite les finitions de l'installation.

Ce lancement mobilisera une large équipe hautement qualifiée (techniciens, agents d'exploitation, topographe, ...).

Par la suite, trois étapes seront nécessaires avant la mise en circulation du tram T12 :

- l'équipement des ponts, c'est-à-dire l'installation des voies, les rails, la ligne d'alimentation électrique et aussi les garde-corps et les surélévations pour prévenir les chutes d'objets par-dessus bord ;
- les tests de charges ;
- la phase de pré-exploitation, dite « marche à blanc » au cours de laquelle des circulations sans voyageurs seront effectuées le long du tracé. Elles permettront de rôder l'exploitation en vérifiant le bon fonctionnement des panneaux d'affichage, des feux de croisement et de tous les autres équipements d'exploitation du tram T12.

DES FERMETURES DE NUIT SUR L'A6 PENDANT 5 SEMAINES

Pour la sécurité des ouvriers du chantier comme des automobilistes, **l'autoroute A6 sera fermée entre Wissous et Lisses dans les deux sens, du lundi 2 septembre au jeudi 3 octobre, la nuit (de 21h30 à 5h), hors week-end**. L'autoroute restera ainsi ouverte les nuits du vendredi au samedi, du samedi au dimanche et du dimanche au lundi pendant toute cette période. **Un itinéraire de substitution sera mis en place via la RN 104, l'A10 ou la RN7.**

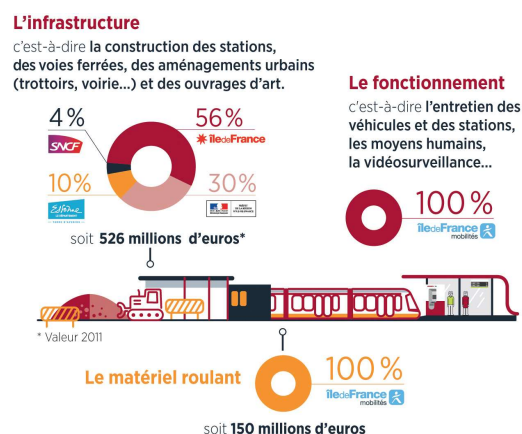
LE TRAM T12, REVELATEUR DE TERRITOIRES

Le tram T12 reliera 12 villes de l'Essonne avec une fréquence de 10 minutes entre deux tramways en heure de pointe. Il circulera à la fois sur le réseau ferré national existant, en empruntant les voies du RER C entre les gares de Massy et de Petit-Vaux et sur des voies urbaines nouvellement créées entre Épinay-sur-Orge et Évry-Courcouronnes.

Il desservira de nombreux projets urbains du territoire en cours de développement et sera en correspondance avec plusieurs modes de transports : les RER C et D, le futur T Zen 4 et de nombreuses lignes de bus locales.

LE TRAM T12, UNE REUSSITE PARTAGEE

Le tram T12 résulte d'un partenariat entre Ile-de-France mobilités et SNCF, les deux maîtres d'ouvrage du projet ; il est financé par l'Etat, la Région Ile-de-France et le Département de l'Essonne.



BANQUE D'IMAGES



1 - Perspective du nouveau pont au-dessus de l'A6 à Ris-Orangis



2 - Perspective du nouveau pont au-dessus de l'A6 à Grigny



3 - Plan de la ligne Tram T12

CONTACT PRESSE : Sébastien Mabile | 06 15 39 21 58 | sebastien.mabile@iledefrance-mobilites.fr